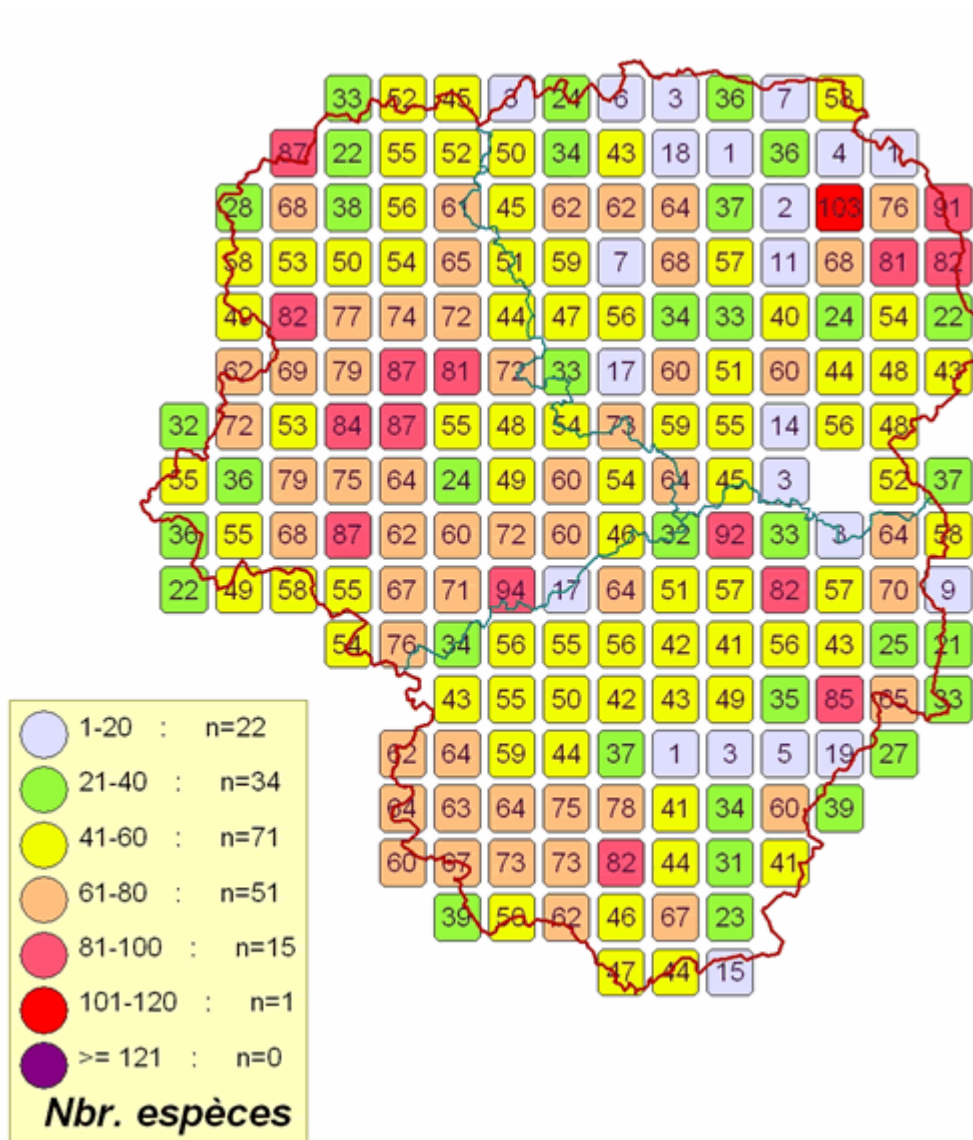




NOUVEL ATLAS DES OISEAUX DU LIMOUSIN

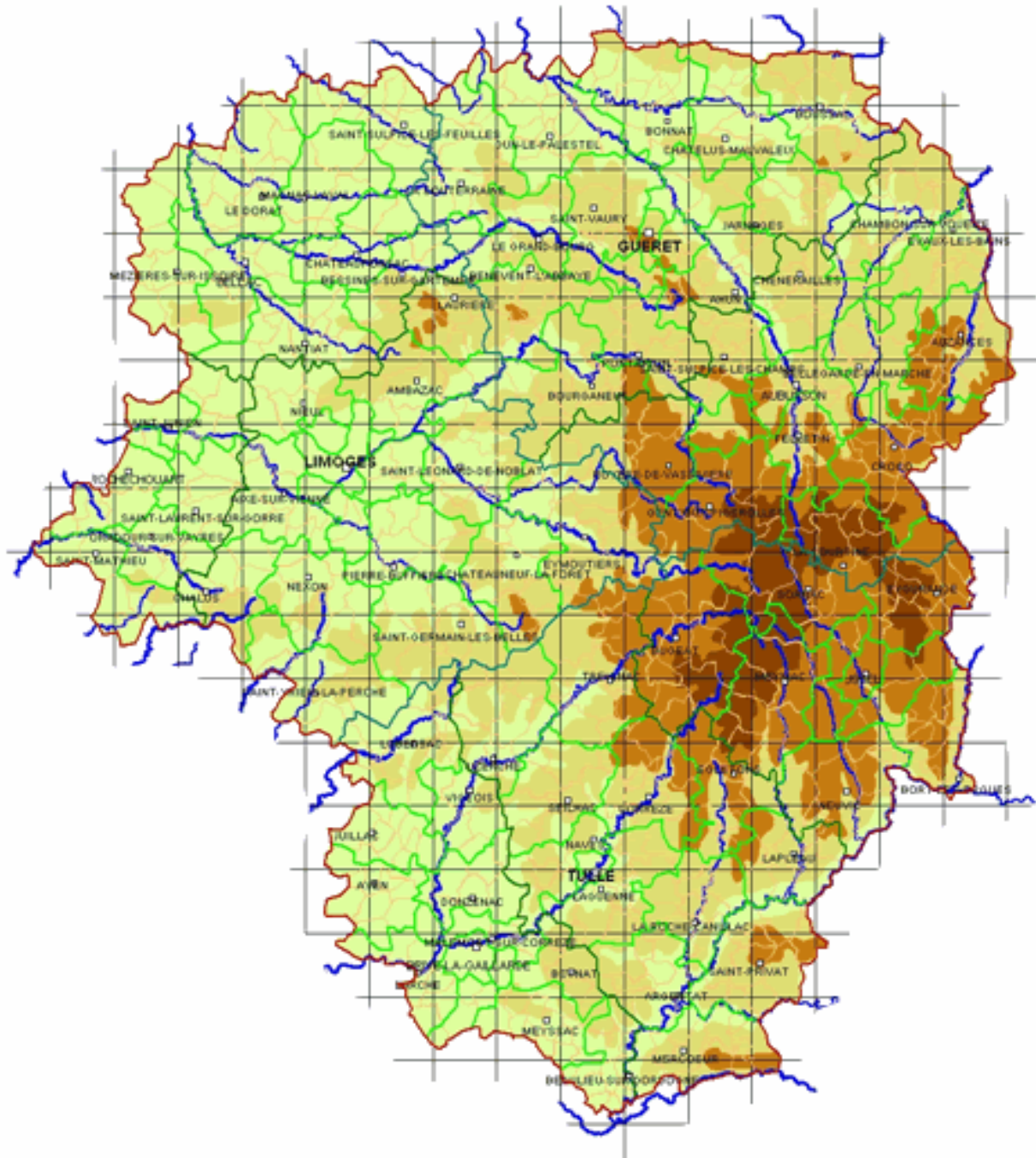
PRESENTATION – TECHNIQUES D'INVENTAIRE



Les premiers résultats en novembre 2006

Nombre d'espèces nicheuses par maille 10x10 km

Le maillage du Limousin par les carrés 10x10 km (Préfectures, sous-préfectures et chefs-lieux des cantons)



LE NOUVEL ATLAS DES OISEAUX DU LIMOUSIN

Période d'inventaire : 2005 – 2010

Présentation générale

L'enquête atlas lancée par la SEPOL début 2005 a pour objectif de réaliser une synthèse sur les oiseaux en Limousin. Cette synthèse sera composée de monographies consacrées à chacune des espèces d'oiseaux observées au cours de la période 2005/2010. (Voire d'autres espèces disparues depuis le précédent atlas ou observées entre les deux enquêtes). Ce livre déclinera trois grands types d'informations :

- la distribution des nicheurs et des hivernants ;
- des indications quantitatives ou semi-quantitatives ;
- des comparaisons avec les situations passées (les auteurs du XXème siècle, la précédente enquête atlas, la période entre les deux enquêtes.).

Il s'agira d'éditer une carte de répartition des espèces en période de reproduction et en période hivernale, de rendre compte de la migration des espèces concernées. A chaque fois que cela sera possible, des indications sur les effectifs des populations (particulièrement des espèces nicheuses) seront données. Il pourra s'agir pour les espèces rares ou nichant en colonies, de fourchettes estimatives. Pour les espèces communes, des indications semi-quantitatives seront données à chaque fois que notre protocole EPS-Atlas sera validé par les tests statistiques.

Carroyage

Afin de répartir au mieux les inventaires sur l'ensemble du Limousin, celui-ci est partagé en mailles. (voir carte jointe) Le carroyage élémentaire choisi est le carré de 10 km par 10 km (calé sur le quadrillage kilométrique Lambert zone II étendu : référence bleues sur les cartes IGN au 1/25000ème où les dizaines marquent les limites des carrés). Soit environ **165** carrés (pour les complets ou presque), auxquels s'ajoutent une quarantaine de carrés qui n'empiètent que sur une petite partie de la région.

L'enquête de distribution

La méthode s'appuie sur la **fiche d'inventaire** dont un exemple est joint. Une attention particulière doit être accordée à la notification des codes comportementaux.

Objectifs

Il s'agit d'obtenir des cartes de répartition pour chaque espèce à la manière de ce que l'enquête 1985-1991 avait produit. Simplement, pour cette enquête les espèces contactées en dehors de leur période de nidification seront également prises en compte.

Une monographie sera aussi consacrée à chacune des espèces strictement migratrices en Limousin.

L'atlas dynamique semi-quantitatif

Objectifs

Le protocole STOC-EPS à l'initiative du Muséum National d'Histoire Naturelle, permet de suivre les variations d'effectifs d'espèces communes. Ces variations peuvent être temporelles, (programme STOC-EPS) ou spatiales (Programme EPS Atlas dynamique). C'est ce deuxième aspect qui nous intéresse ici.

Méthode

Elle a été retenue après concertation avec le Muséum National d'Histoire Naturelle de Paris. Elle présente beaucoup de points communs avec la méthode STOC-EPS :

- 10 points par carré de 4 km²- 5 minutes d'écoute par point ;
- 4 semaines entre deux passages répartis de part et d'autre du 8 mai.

Les données exploitées proviendront :

- des **STOC-EPS classiques** (les observateurs sont engagés à suivre le même carré pendant 10 ans). Ces inventaires permettent aussi de suivre l'évolution temporelle des effectifs d'espèces communes ;

- des **EPS-Atlas**. Deux différences avec le protocole précédent : les carrés de 4 km² sont imposés au centre du carré de 10 km par 10 km. Seuls les deux passages la même année sont attendus. Inutile de suivre le carré l'année suivante.

La maille : comment ça marche ?

Définition

L'Atlas 2005-2010 sera représenté par des mailles de 10x10 km.

Le Limousin est couvert par **214** mailles.

Toutefois, nous distinguerons deux types de mailles :

- La maille **10x10 km standard** qui permettra de présenter les résultats qualitatifs (nicheurs possibles, probables et certains)
- La maille **2x2 km EPS-Atlas** qui se situera **systématiquement au centre de chaque maille 10x10 km standard**. Ce sont dans ces petits carrés que s'appliquera le protocole EPS-Atlas qui permettra la représentation semi-quantitative des résultats.

Le numéro des mailles

Toutes les mailles sont repérées de façon unique par un seul numéro.

Dans un souci d'efficacité et pour rendre facile le repérage des mailles sur les cartes IGN, nous avons choisi de numéroter les mailles en tenant compte de leurs coordonnées géographiques.

Pour cela, le numéro de maille est composé de deux éléments issus des coordonnées du quadrillage Lambert II étendu. Tous les numéros de mailles sont donc composés avec la longitude et la latitude du centre de la maille.

Ex : quand on évoquera la maille 495-2065, on pourra en déduire directement sa situation géographique, à savoir Longitude 495000, Latitude 2065000.

Comment repérer les mailles sur les cartes IGN ?

C'est très simple : toutes les cartes IGN (25000 et 50000), récentes ou pas, indiquent en marge les coordonnées Lamberts II avec des nombres bleus.

Il vous suffira de repérer le centre de la maille à l'aide du N° de la maille et de tracer le carré de 10x10 km correspondant. Attention toutefois, en bordure des feuilles des cartes IGN au 1/25 000, les mailles se trouvent à cheval sur deux feuilles voisines, la plus grande partie toutefois sur une des deux feuilles.

Comment participer ?

Le site Internet dans sa rubrique atlas permet aux observateurs de se coordonner, mais il est possible de participer sans cet outil.

- Pour prendre contact : de nombreuses **sorties** (toujours gratuites sauf d'éventuels frais d'hébergement), des **soirées** sont organisées (voir calendrier naturaliste), c'est l'occasion de prendre des contacts directs.

Il est aussi possible de joindre par exemple, le **local** ou les **secrétaires de saisie** dont les coordonnées suivent. C'est particulièrement nécessaire pour qui souhaite participer à l'atlas dynamique sans accès internet. La réservation et l'inscription sur une maille pourront alors se faire par téléphone.

- Transmettre ses données : pour ceux ne disposant pas d'Internet la solution est de transmettre des **fiches papiers**, au local ou à un secrétaire de saisie. L'idéal est d'utiliser les fiches standard d'inventaire (ci-jointe).

Pour ceux ayant accès à Internet, un **fichier Excel** aménagé est téléchargeable sur le site dans Enquête/Liens utiles/Documents. Il suffit ensuite de l'envoyer par courriel. Le logiciel **WNat** en accès libre sur (<http://www.saxrub.fr>) permet aussi de saisir ses données. Si votre mail n'est pas déjà connu du fichier de la SEPOL, contactez Pascal Boulesteix (pascal.boulesteix@saxrub.fr).

Liste des observateurs qui centralisent la récolte des fiches inventaires dans le but de les informatiser.

Les fiches d'inventaire remplies doivent être retournées au plus vite, soit au local de la SEPOL, rue Jauvion à Limoges, soit à un des responsables de saisie dont la liste, par département, est mentionnée ci-dessous. Par département, il peut y avoir aussi un coordinateur départemental.

Corrèze

André CORIVEAU	Brive-la-Gaillarde	05 55 23 16 84	andre.coriveau@wanadoo.fr
Bernard FAURIE	St-Aulaire	05 55 25 21 07	bernard.faurie@wanadoo.fr
Danielle CREMOUX	Ayen	05 55 25 17 33	Danielle.Cremoux@wanadoo.fr
Olivier VILLA	Soudeilles	05 55 93 21 83	oliviervilla@yahoo.fr

Creuse

Gilles PALLIER	Saint-Maixant	05 55 66 38 92	gnpallier@wanadoo.fr
Egalement coordinateur départemental			
Pascal NAURON	Thevet-St-Julien	02 54 30 06 12	pascal.nauron@wanadoo.fr
Etienne DUPOUX	Fontannières	06 87 15 33 78	balbuzard.dupoux@laposte.net

Haute-Vienne

Jean-Michel CELERIER	St-Yrieix-la-Perche	05 55 75 07 88	celerier.jean-michel@wanadoo.fr
Philippe HUBERT	Limoges	05 55 37 49 16	philippe.hubert@chello.fr
Robert GAUTHIER	Limoges	05 55 79 68 03	r.gauthier87@wanadoo.fr
Stéphane MORELON	St-Germain-les-Belles	05 55 71 76 17	fanfiloo@wanadoo.fr

Liste des 161 espèces nicheuses avec les fourchettes de dates correspondant à leurs périodes de reproduction

Les fourchettes de date correspondent aux périodes de reproduction classiques des espèces en Limousin. Leur définition s'est appliquée à rendre compte de la norme. Certains comportements ne constituent des indices de reproduction que s'ils sont constatés dans ces fourchettes de date (« chants », « réponse à la repasse », ...), d'autres s'imposent sur ces fourchettes (« couvaison », « jeunes non volants »...)

Liste des 161 espèces nicheuses (les espèces communes sont en caractère gras)			
Nom français	Nom scientifique	Début de la période	Fin de la période
Accenteur mouchet	Prunella modularis (L.)	01/03	31/08
Aigle botté	Hieraetus pennatus (Gmelin)	15/04	31/07
Aigrette garzette	Egretta garzetta (L.)	01/05	30/06
Alouette des champs	Alauda arvensis L.	20/03	31/08
Alouette lulu	Lullula arborea (L.)	15/03	31/08
Balbuzard pêcheur	Pandion haliaetus (L.)	01/06	30/06
Bec-croisé des sapins	Loxia curvirostra L.	01/12	31/01
Bécasse des bois	Scolopax rusticola L.	20/02	31/07

Bécassine des marais	Gallinago gallinago (L.)	15/03	15/07
Bergeronnette des ruisseaux	Motacilla cinerea Tunstall	01/04	15/08
Bergeronnette grise	Motacilla alba L.	01/04	31/08
Bergeronnette printanière	Motacilla flava L.	20/05	15/07
Bihoreau gris	Nycticorax nycticorax (L.)	15/03	01/07
Bondrée apivore	Pernis apivorus (L.)	20/05	20/08
Bouscarle de Cetti	Cettia cetti (Temminck)	01/04	31/07
Bouvreuil pivoine	Pyrrhula pyrrhula (L.)	01/04	31/07
Bruant des roseaux	Emberiza schoeniclus	01/04	15/07
Bruant fou	Emberiza cia L.	01/05	31/07
Bruant jaune	Emberiza citrinella L.	01/04	31/07
Bruant ortolan	Emberiza hortulana L.	15/05	31/07
Bruant proyer	Miliaria calandra (L.)	01/04	31/07
Bruant zizi	Emberiza cirulus L.	01/04	31/07
Busard cendré	Circus pygargus (L.)	01/05	31/07
Busard des roseaux	Circus aeruginosus (L.)	01/04	31/07
Busard Saint-Martin	Circus cyaneus (L.)	01/04	31/07
Buse variable	Buteo buteo (L.)	01/03	31/08
Butor étoilé	Botaurus stellaris (L.)	01/04	31/07
Caille des blés	Coturnix coturnix (L.)	01/05	31/07
Canard chipeau	Anas strepera L.	15/04	31/07
Canard colvert	Anas platyrhynchos L.	01/03	31/08
Canard souchet	Anas clypeata L.	15/05	30/06
Chardonneret élégant	Carduelis carduelis (L.)	01/04	31/08
Chevalier guignette	Actitis hypoleucos (L.)	15/05	15/06
Chevêche d'Athéna	Athene noctua (Scopoli)	01/03	31/07
Choucas des tours	Corvus monedula L.	15/01	31/07
Chouette de Tengmalm	Aegolius funereus (L.)	01/03	31/07
Chouette hulotte	Strix aluco L.	01/01	31/08
Cigogne blanche	Ciconia ciconia (L.)	01/05	30/06
Cigogne noire	Ciconia nigra (L.)	01/05	30/06
Cinacle plongeur	Cinclus cinclus (L.)	01/02	31/07
Circaète Jean-le-blanc	Circaetus gallicus (Gmelin)	20/03	15/08
Cisticole des joncs	Cisticola juncidis (Rafin.)	01/04	31/07
Corbeau freux	Corvus frugilegus L.	15/03	31/08
Corneille noire	Corvus corone L.	01/03	31/07
Coucou gris	Cuculus canorus L.	01/04	31/07
Courlis cendré	Numenius arquata (L.)	01/05	30/06
Crabier chevelu	Ardeola ralloides (Scopoli)	01/06	30/06
Cygne tuberculé	Cygnus olor (Gmelin)	01/04	31/07
Effraie des clochers	Tyto alba (Scopoli)	01/04	31/10
Engoulevent d'Europe	Caprimulgus europaeus L.	15/04	15/08
Epervier d'Europe	Accipiter nisus (L.)	01/05	31/07
Étourneau sansonnet	Sturnus vulgaris L.	01/04	31/07
Faisan de Colchide	Phasianus colchicus L.	01/04	31/07
Faucon crécerelle	Falco tinnunculus L.	15/03	31/07
Faucon hobereau	Falco subbuteo L.	01/06	15/07
Faucon pèlerin	Falco peregrinus Tunstall	01/03	31/07
Fauvette à tête noire	Sylvia atricapilla (L.)	01/04	31/07
Fauvette des jardins	Sylvia borin (Boddaert)	15/04	31/07
Fauvette grisette	Sylvia communis Latham	15/04	15/08
Fauvette pitchou	Sylvia undata (Boddaert)	01/04	31/08
Foulque macroule	Fulica atra L.	15/03	31/08
Fuligule milouin	Aythya ferina (L.)	01/04	31/08
Fuligule morillon	Aythya fuligula (L.)	01/05	29/07
Gallinule poule-d'eau	Gallinula chloropus (L.)	01/03	31/08
Geai des chênes	Garrulus glandarius (L.)	01/04	31/07
Gobemouche gris	Muscicapa striata (Pallas)	01/05	31/07
Gobemouche noir	Ficedula hypoleuca (Pallas)	02/06	31/07
Grand Corbeau	Corvus corax L.	01/02	31/07
Grand-duc d'Europe	Bubo bubo (L.)	15/12	31/07
Grèbe à cou noir	Podiceps nigricollis Brehm	01/04	31/07
Grèbe castagneux	Tachybaptus ruficollis (Pallas)	01/04	31/08

Grèbe huppé	Podiceps cristatus (L.)	01/04	31/08
Grimpereau des bois	Certhia familiaris L.	01/04	31/07
Grimpereau des jardins	Certhia brachydactyla Brehm	01/04	31/07
Grive draine	Turdus viscivorus L.	01/02	31/08
Grive litorne	Turdus pilaris L.	15/04	31/07
Grive musicienne	Turdus philomelos Brehm	15/02	31/08
Grosbec casse-noyaux	Coccothraustes coccothraustes (L.)	01/04	31/07
Guêpier d'Europe	Merops apiaster L.	01/05	31/07
Guifette moustac	Chlidonias hybridus (Pallas)	01/06	15/07
Guifette noire	Chlidonias niger (L.)	01/06	15/07
Héron cendré	Ardea cinerea L.	01/02	31/07
Héron garde-boeufs	Bubulcus ibis (L.)	01/06	30/06
Héron pourpré	Ardea purpurea L.	15/04	15/07
Hibou des marais	Asio flammeus (Pontopp.)	01/04	31/07
Hibou moyen-duc	Asio otus (L.)	15/03	15/08
Hirondelle de fenêtre	Delichon urbica (L.)	15/04	15/09
Hirondelle de rivage	Riparia riparia (L.)	01/04	15/08
Hirondelle de rochers	Ptyonoprogne rupestris (Scopoli)	01/04	31/07
Hirondelle rustique	Hirundo rustica L.	01/04	31/08
Huppe fasciée	Upupa epops L.	01/04	31/07
Hypolaïs polyglotte	Hippolais polyglotta (Vieillot)	01/05	15/08
Linotte mélodieuse	Carduelis cannabina (L.)	01/04	31/08
Locustelle lusciniôide	Locustella luscinioides (Savi)	15/04	31/07
Locustelle tachetée	Locustella naevia (Boddaert)	01/04	15/08
Loriot d'Europe	Oriolus oriolus (L.)	01/05	15/07
Martin-pêcheur d'Europe	Alcedo atthis (L.)	01/03	31/08
Martinet à ventre blanc	Apus melba (L.)	01/05	15/07
Martinet noir	Apus apus (L.)	01/05	15/07
Merle à plastron	Turdus torquatus L.	01/06	31/07
Merle noir	Turdus merula L.	01/02	31/08
Mésange à longue queue	Aegithalos caudatus (L.)	01/03	31/07
Mésange bleue	Parus caeruleus L.	01/03	31/08
Mésange boréale	Parus montanus Baldenst.	01/03	31/07
Mésange charbonnière	Parus major L.	01/03	31/07
Mésange huppée	Parus cristatus L.	01/03	31/07
Mésange noire	Parus ater L.	01/03	31/07
Mésange nonnette	Parus palustris L.	01/04	31/07
Milan noir	Milvus migrans (Boddaert)	15/04	30/06
Milan royal	Milvus milvus (L.)	01/04	31/07
Moineau domestique	Passer domesticus (L.)	01/03	31/08
Moineau friquet	Passer montanus (L.)	01/04	31/07
Moineau soulcie	Petronia petronia (L.)	01/04	31/07
Mouette rieuse	Larus ridibundus L.	01/05	30/06
Oedicnème criard	Burhinus oedicnemus (L.)	01/04	31/07
Perdrix grise	Perdix perdix (L.)	01/04	31/07
Perdrix rouge	Alectoris rufa (L.)	01/04	31/07
Petit Gravelot	Charadrius dubius Scopoli	01/05	15/07
Phragmite des joncs	Acrocephalus schoenobaenus (L.)	15/06	15/07
Pic cendré	Picus canus Gmelin	01/03	31/07
Pic épeiche	Dendrocopos major (L.)	15/02	31/07
Pic épeichette	Dendrocopos minor (L.)	01/03	31/07
Pic mar	Dendrocopos medius (L.)	01/02	31/07
Pic noir	Dryocopus martius (L.)	01/03	31/07
Pic vert	Picus viridis L.	01/03	31/07
Pie bavarde	Pica pica (L.)	01/01	31/07
Pie-grièche à tête rousse	Lanius senator L.	20/04	15/08
Pie-grièche écorcheur	Lanius collurio L.	15/04	15/08
Pie-grièche grise	Lanius excubitor L.	15/03	31/07
Pigeon colombin	Columba oenas L.	15/03	31/07
Pigeon ramier	Columba palumbus L.	15/03	31/07
Pinson des arbres	Fringilla coelebs L.	01/03	31/07
Pipit des arbres	Anthus trivialis (L.)	01/04	31/07
Pipit farlouse	Anthus pratensis (L.)	01/04	31/07

Pouillot de Bonelli	Phylloscopus bonelli (Vieillot)	15/04	31/07
Pouillot fitis	Phylloscopus trochilus (L.)	01/04	31/07
Pouillot siffleur	Phylloscopus sibilatrix (Bechst.)	15/04	31/07
Pouillot véloce	Phylloscopus collybita (Vieillot)	01/04	31/07
Râle d'eau	Rallus aquaticus (L.)	01/04	31/07
Roitelet à triple bandeau	Regulus ignicapillus (Temminck)	01/04	15/08
Roitelet huppé	Regulus regulus (L.)	01/04	15/08
Rossignol philomèle	Luscinia megarhynchos Brehm	01/05	31/07
Rougegorge familier	Erithacus rubecula (L.)	01/03	31/07
Rougequeue à front blanc	Phoenicurus phoenicurus (L.)	15/04	31/07
Rougequeue noir	Phoenicurus ochruros (Gmelin)	15/03	31/07
Rousserolle effarvate	Acrocephalus scirpaceus (Hermann)	15/04	31/07
Sarcelle d'été	Anas querquedula L.	01/05	15/07
Sarcelle d'hiver	Anas crecca L.	01/05	15/07
Serin cini	Serinus serinus (L.)	01/04	31/08
Sittelle torchepot	Sitta europaea L.	01/04	31/07
Tarier des prés	Saxicola rubetra (L.)	15/05	31/07
Tarier pâtre	Saxicola torquata (L.)	01/03	31/07
Tarin des aulnes	Carduelis spinus (L.)	02/06	31/07
Tichodrome échelette	Tichodroma muraria (L.)	01/04	31/07
Torcol fourmilier	Jynx torquilla L.	15/04	31/07
Tourterelle des bois	Streptopelia turtur (L.)	01/05	31/07
Tourterelle turque	Streptopelia decaocto (Frisvald.)	01/02	31/09
Traquet motteux	Oenanthe oenanthe (L.)	01/06	31/07
Troglodyte mignon	Troglodytes troglodytes (L.)	15/03	31/07
Vanneau huppé	Vanellus vanellus (L.)	01/04	31/07
Verdier d'Europe	Carduelis chloris (L.)	01/03	15/08